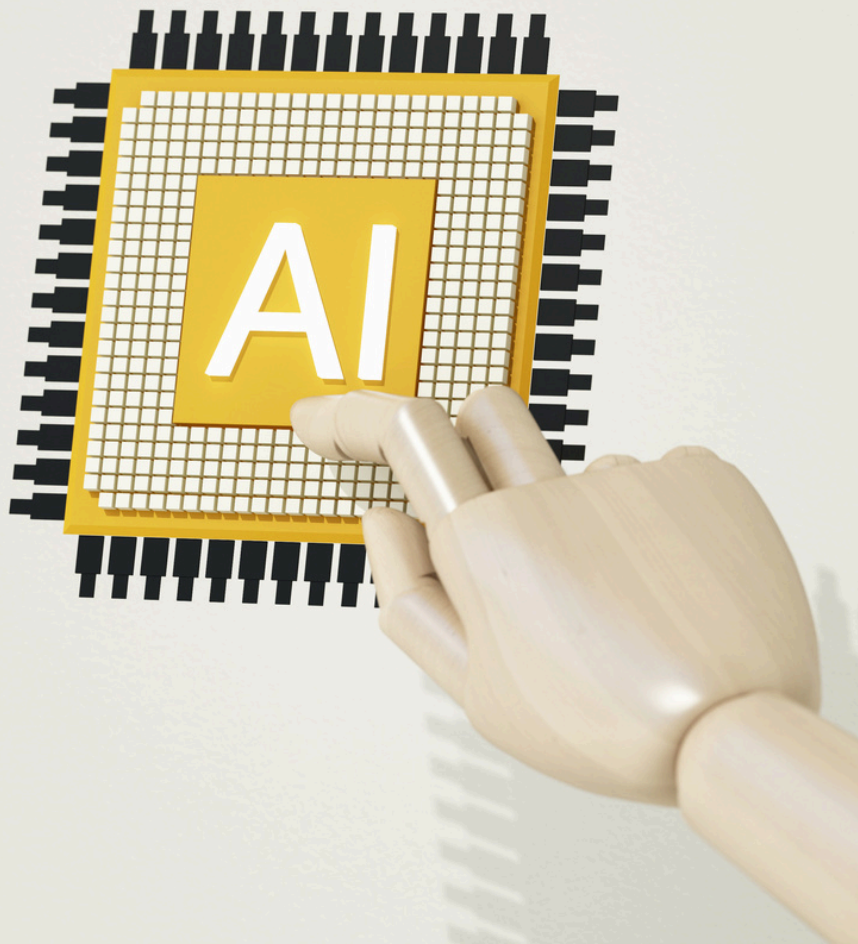
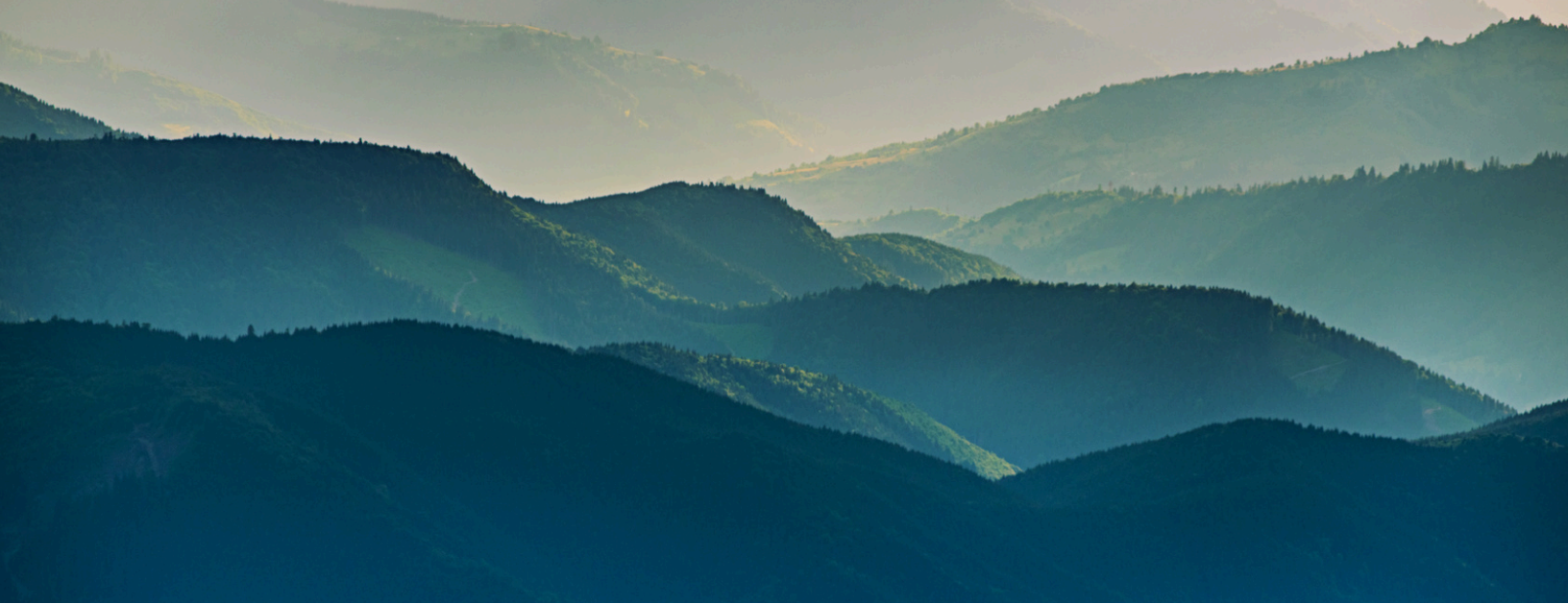


# Hallittu AI-alusta

**Maksimoi liiketoiminnan hyödyt ja suojaa  
yrityksenne arvokkaimmat resurssit:  
tiedon ja innovaation.**



[www.magiccloud.fi](http://www.magiccloud.fi)



Tekoäly ei ole enää vain hypeä – se on jo muuttanut monia toimialoja ja liiketoimintaprosesseja. Yritykset, jotka hyödyntävät AI:ta strategisesti ja valitsevat oikean alustan, pystyvät kiihdyttämään kasvua, tehostamaan toimintaa ja tarjoamaan uusia asiakasratkaisuja.

Tässä oppaassa käymme läpi:

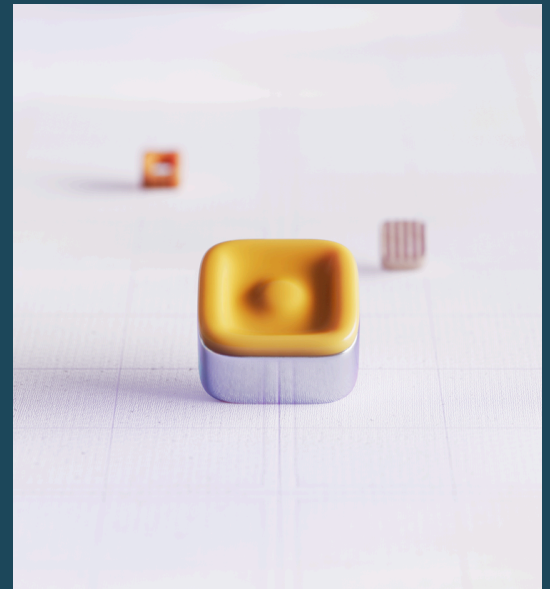
- ✓ Miltä AI-markkina näyttää tällä hetkellä.
- ✓ Mitä kilpailuetuja AI:n hyödyntäminen voi tarjota.
- ✓ Mitä kannattaa ottaa huomioon AI-alustaa valittaessa.
- ✓ Konkreettiset vinkit AI-ratkaisun onnistuneeseen käyttöönottoon.
- ✓ Magic Cloudin tarjoaman AI-alustan.
- ✓ Usein kysytyt kysymykset.

**Tervetuloa mukaan AI-matkalle!**

# Miltä markkina näyttää?

AI:n hyödyntäminen liiketoiminnassa on kasvanut räjähdysmäisesti ja markkinan odotetaan jatkavan voimakasta kasvua. Tekoälyteknologioiden potentiaali on merkittävä. McKinseyn tutkimuksen mukaan viiden keskeisen tekoäly-tekniikan, kuten konenäön, luonnollisen kielen, virtuaaliassistenttien, ohjelmistorobotiikan (RPA) ja koneoppimisen, arvioidaan tuottavan jopa 13 000 miljardin dollarin liiketoimintahyödyt vuoteen 2030 mennessä, mikä vastaa noin 40 000 dollaria per Yhdysvaltain kansalainen. Suurimmat hyödyntäjät löytyvät aloilta, joissa datan määrä, automaatio ja personointi ovat keskiössä, kuten valmistus, terveydenhuolto, rahoituspalvelut ja vähittäiskauppa.

Tekoälyn tuottavuusvaikutusten arvioidaan olevan laajasti positiivisia, mutta näkemykset vaikutusten mittakaavasta vaihtelevat. Epävarmuus johtuu erityisesti tekoälyn kehityksen vaikeasta ennustettavuudesta, mikä tekee tulevaisuuden arvioinneista haastavia. Syyskuussa 2024 julkaistu Draghi-raportti korostaa tekoälyn keskeistä merkitystä Euroopan kilpailukykyyn vahvistamisessa, mikä alleviivaa teknologian strategista roolia tulevaisuuden taloudessa.



Myös Bank of America ennustaa tekoälyn muuttavan globaalia taloutta ja disruptoivan useimpia toimialoja jo seuraavien 5–10 vuoden aikana. Tästä huolimatta investoinnit ovat edelleen alkuvaiheessa, ja monet sovellukset ovat vasta testausvaiheessa.

On hyvä kuitenkin muistaa, että tähänastiset arviot perustuvat lähinnä erilaisiin oletuksiin ja skenaarioihin, sillä matka on vasta alussa. Tekoäly on kuitenkin kiistatta keskeisessä roolissa talouden ja liiketoimintamallien murroksessa ja sen vaikutukset tulevat konkretisoitumaan seuraavien vuosikymmenten aikana.

McKinsey & Company. (2024). Generatiivisen tekoälyn taloudellinen potentiaali Suomelle. <https://www.mckinsey.com/fi/~/-/media/mckinsey/locations/europe%20and%20middle%20east/finland/news/the%20economic%20potential%20of%20generative%20ai%20for%20finland.pdf>

Euroopan komissio, "Draghi-raportti" (2024). The future of European competitiveness, Part A | A competitiveness strategy for Europe, syyskuu 2024. [97e481fd-2dc3-412d-be4c-f152a8232961\\_en](https://ec.europa.eu/economy_finance/97e481fd-2dc3-412d-be4c-f152a8232961_en)

Bank of America. Artificial Intelligence...Is Intelligent! <https://business.bofa.com/en-us/content/ai-trends-impact-report.html>

# Mitä merkittäviä kilpailuetuja AI:n hyödyntäminen tuo?

1

## OPERATIIVINEN TEHOKKUUS

AI voi tehostaa prosesseja automaation avulla, vapauttaa työntekijöiden aikaa strategisempiin tehtäviin ja vähentää inhimillisiä virheitä.

2

## PAREMPI PÄÄTÖKSENTEKO

AI pystyy analysoimaan suuria datamääriä nopeasti, mahdollistaen tarkemmat ennusteet ja paremmat liiketoimintapäätökset.

3

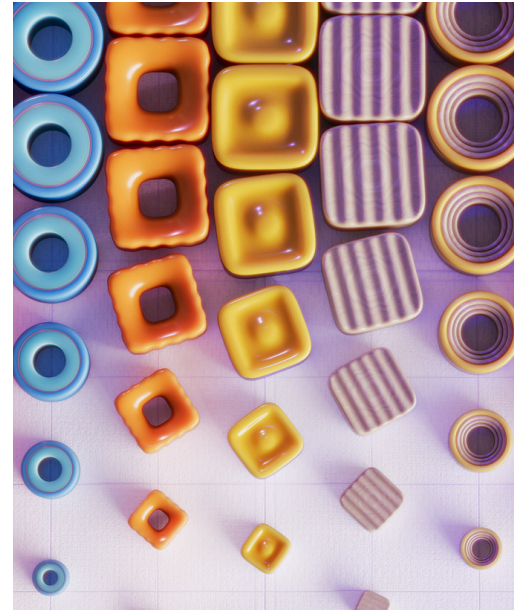
## ASIAKASKOKEMUKSEN PARANTAMINEN

Generatiivinen AI mahdollistaa personoidut asiakaspolut ja reaaliaikaisen asiakaspalvelun kehittyneillä sovelluksilla.

4

## KILPAILUEDUN SÄILYTTÄMINEN

AI:n hyödyntäjät pystyvät usein reagoimaan markkinamuutoksiin nopeammin ja kehittämään innovatiivisia tuotteita.



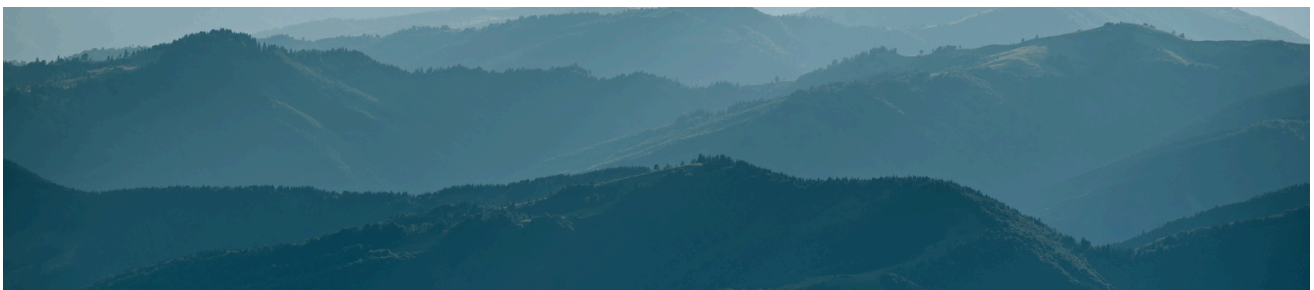
### Generatiivisen tekoälyn ROI \*

+15,8 %  
liikevaihtoa

-15,2 %:  
säästöjä kustannuksissa

+22,6 %  
tuottavuuden kasvu

Vaikka AI tarjoaa valtavia mahdollisuuksia, monille organisaatioille suurin haaste on liiketoimintahyötyjen realisoiminen. Oikean alustaratkaisun valinta, kustannusten hallinta ja tietoturvavaatimusten täyttäminen ovat kriittisiä tekijöitä onnistumiseen.







# Mitä ottaa huomioon AI-alustan valinnassa?

AI-tekniikan valinta voi vaikuttaa merkittävästi kustannuksiin, suorituskykyyn ja tietoturvaan. On tärkeää pohtia erityisesti seuraavia näkökulmia:



## Tietoturva ja datan sijainti

Sensitiivisen datan käsittelyyn liittyvät säädökset määrittelevät, missä dataa voidaan käsitellä ja säilyttää. Usein yritykset haluavat varmistaa, että data säilyy kotimaassa, erityisesti silloin, kun kyse on AI:n käsittelemästä erityisen kriittisestä datasta.



## Kustannusrakenne ja investointikyvykyys

AI-ratkaisut vaativat valtavasti laskentatehoa, mikä voi kasvattaa kustannuksia merkittävästi, ellei käyttöä suunnitella huolellisesti. On tärkeää valita ratkaisu, jossa kustannukset ovat ennustettavia ja skaalautuvat tarpeiden mukaan.



## Tietotaito ja ylläpidon vaatimukset

Monissa tapauksissa AI-alustaa ei aluksi edes ajatella osana kokonaisuutta, jolloin yrityksen sisältä ei välttämättä löydy riittävää teknistä osaamista alustan ylläpitoon. Kumppani, joka voi rakentaa alustan sekä vastata sen ylläpidosta, mahdollistaa sen, että yritys voi keskittyä olennaiseen – liiketoimintansa kehittämiseen.



## Yhteensopivuus

Ratkaisun tulee integroitua saumattomasti yrityksen nykyisiin ohjelmistoihin ja liiketoimintaprosesseihin. Lisäksi on hyödyllistä valita kumppani, joka voi tarjota asiantuntijatukea integraatioissa ja olla apuna tarvittaessa.

# 4 vinkkiä, joilla varmistat hyvän kodin tekoälylle

1

## Valitse riittävän joustava kehitysalusta

Kehitysalustan tulee tukea yrityksesi kasvua ja mukautua tulevaisuuden tarpeisiin.

2

## Selvitä tuotantoympäristön vaatimukset ajoissa

Tiedä, mitä infrastruktuuri- ja tietoturvavaatimuksia AI-ratkaisusi tarvitsee.

3

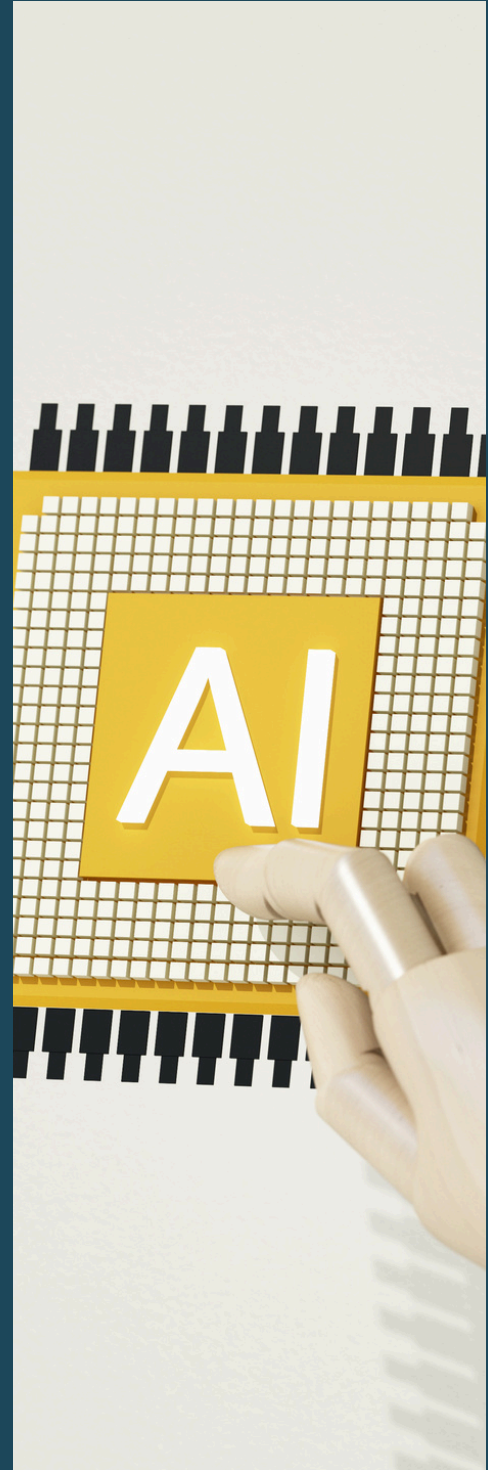
## Vältä pullonkaulat ja huolehdi ylläpidosta

AI-ratkaisun suorituskyky on avainasemassa – varmista, että alustasi on optimoitu niin laskentatehon kuin ylläpidon osalta.

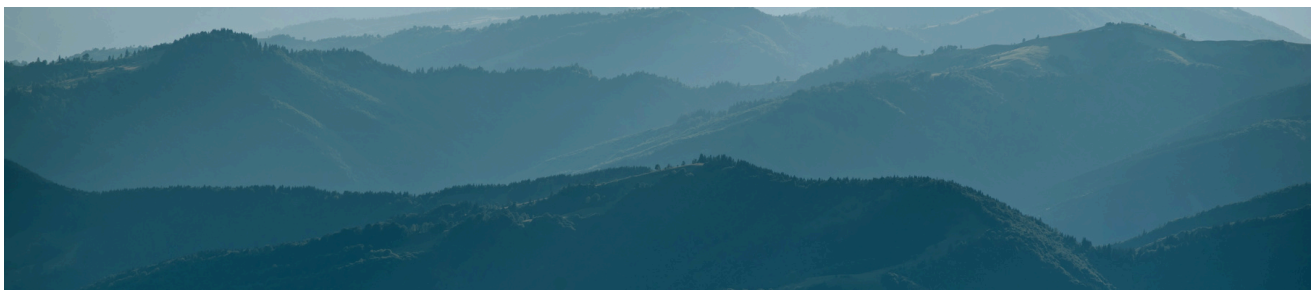
4

## Älä jää jumiin

Valitse ratkaisu, joka ei lukitse sinua tiettyyn toimittajaan tai teknologiaan, vaan mahdollistaa joustavuuden.



AI-ratkaisujen käyttöönoton edellytyksenä ovat olemassa oleviin ohjelmistokehitysprosesseihin yhdistettävät ajoalustat sekä skaalautuvat ja kustannustehokkaat laskentaresurssit. Me Magic Cloudilla yhdistämme nämä helposti käyttöönotettavaksi kokonaisuudeksi kaikille AI-kehitystyötä tekeville organisaatioille.





# Magic Cloudin AI-alusta



## Generatiivinen AI helposti sovellustenne käyttöön.

- ✓ Lisää generatiivinen AI olemassa oleviin työkaluihisi ja sovelluksiin API-rajapinnan kautta.
- ✓ Alusta, jonka kautta pystyy helposti kehittämään, ottamaan käyttöön ja hallitsemaan erilaisia AI-malleja.

## Suojaa yrityksenne arvokkaimmat resurssit.

- ✓ Erilaiset säädökset ja asiakkaiden vaatimukset määrittelevät datan hallintaa tai sen sijaintia. Magic Cloud on itsenäinen suomalainen toimija, jonka kautta data säilyy Suomessa ja hallinta säilyy yrityksellä.
- ✓ Hyödynnä AI:ta ilman huolta, että yrityksen patentoidut ratkaisut, analytiikka tai muu sensitiivinen tieto päätyisi väärään paikkaan.
- ✓ AI pyörii Magic Cloudin tietoturvalisessa ympäristössä, jossa noudatetaan ISO 27001 standardin käytäntöjä.

## Ei huolta kustannusten karkaamisesta. Ne pysyvät hallinnassasi.

- ✓ AI:n vaatima laskentateho sekä sen käyttämä tietojensiirto voivat aiheuttaa merkittävän kustannuksen pilvipalveluissa.
- ✓ Palvelumme mahdollistaa yksityisen pilvipalvelun käytön ilman merkittävää alkuinvestointia.
- ✓ Ennustettavat ja käytön mukaan laskutettavat kustannukset ilman erillisiä kuluja tiedonsiirrosta.

## Skaalautuminen ja suorituskyky vastaavat tarpeitanne.

- ✓ Kubernetes-pohjainen konttiajoalusta pilvinatiivien sovellusten kehittämiseen ja ajamiseen.
- ✓ Tarpeiden mukaan skaalautuva CPU- ja GPU-laskentakapasiteetti sekä tallennustila.

## Hallittu ja ylläpidetty.

- ✓ Teidän ei tarvitse huolehtia alustan ylläpidosta. Huolehdimme alustan päivityksistä, monitoroinnista ja vianselvityksestä.

# FAQ's

## Mikä on AI-alusta?

AI-alusta on ympäristö, joka sisältää tekoälysovellusten tarvitseman laskentakapasiteetin ja tallennustilan, ajoympäristön sovelluksille sekä työkalut AI-sovelluskehityksen tueksi sekä sovelluskehitysprosessien integroimiseksi ajoympäristöön.

## Miten AI-alusta eroaa "tavallisesta" alustasta?

Ero tavanomaiseen palvelinympäristöön tulee siinä, että mukana tulee valmiit komponentit pilvinaatiiviin sovelluskehitykseen sekä AI-sovelluskehityksen tarvitsemat työkalut.

## Mitä teknologioita Magic Cloud käyttää?

Fujitsun palveliympäristöt, Nutanixin hyperkonvergoitunut virtualisointialustat sekä Kubernetes.

## Miten Magic Cloud on ratkaissut kustannustehokkuuden?

Kustannustehokkuus syntyy privaattipilviympäristöstä jossa kapasiteetikustannukset ovat hallittavissa sekä vakioituista ja automatisoiduista palveluympäristöistä, joka vähentää manuaaliryöstöä, räätälöinnin ja projekteissa tarvittavan erikoisosaamisen määrää.

## Miksi valita AI-alusta eikä on-premise?

AI-alustassa useat AI-projektin tarvitsemat komponentit sekä niiden jatkuva ylläpito tulevat valmiina, jolloin kehitysprojektit nopeutuvat ja oman osaamisen tarve infran pystyttämiseen vähenee.

# AI-matkalle yhdessä?

Magic Cloud on joukko vaativiin pilviympäristöihin erikoistuneita asiantuntijoita, joita yhdistää poikkeuksellisen asiakaslähtöinen, ennakoiva ja mutkaton palvelukulttuuri.

Erityisosaamisemme on niin kovaa tasoa, että asiakkaamme ovat välillä ihmeissään. Saamme vaikeatkin temput näyttämään helpoilta.

Tutustu meihin lisää osoitteessa: [magiccloud.fi](https://magiccloud.fi)

## Jutellaan lisää

+ 358 10 328 4700  
[myynti@magiccloud.fi](mailto:myynti@magiccloud.fi)

